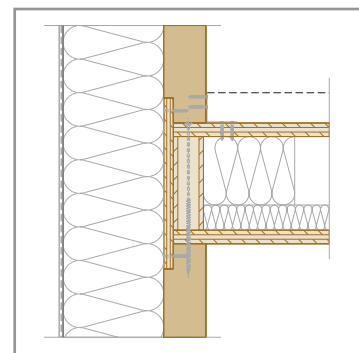




2

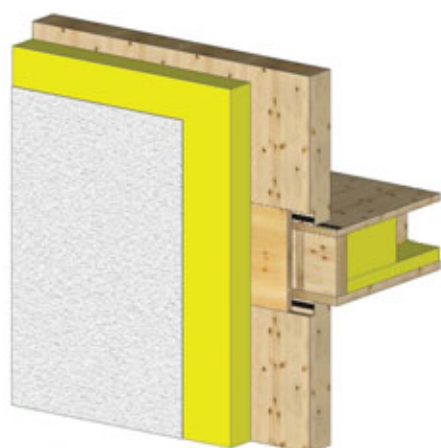
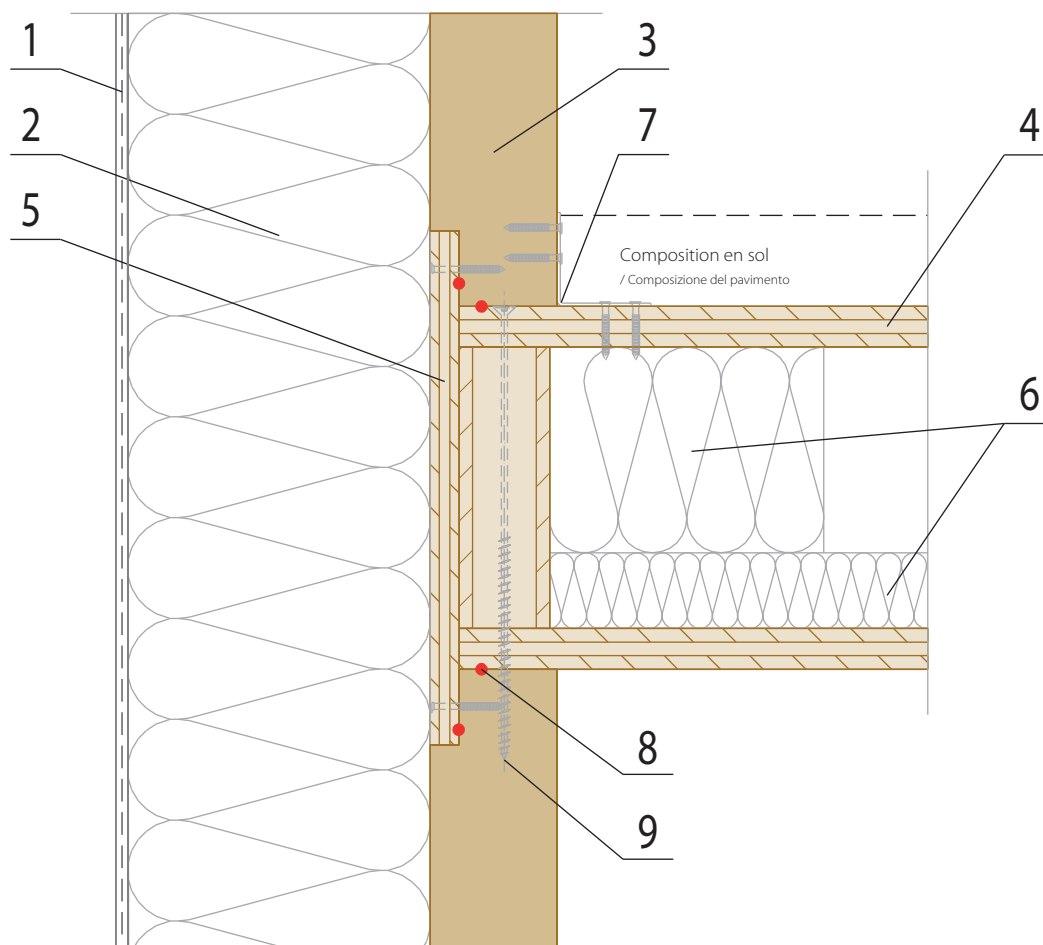
FR Jonction des planchers

IT Giunti dei solai



www.novatop-system.com

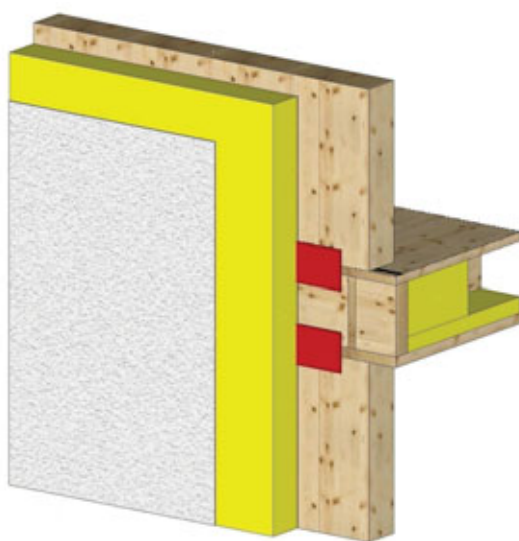
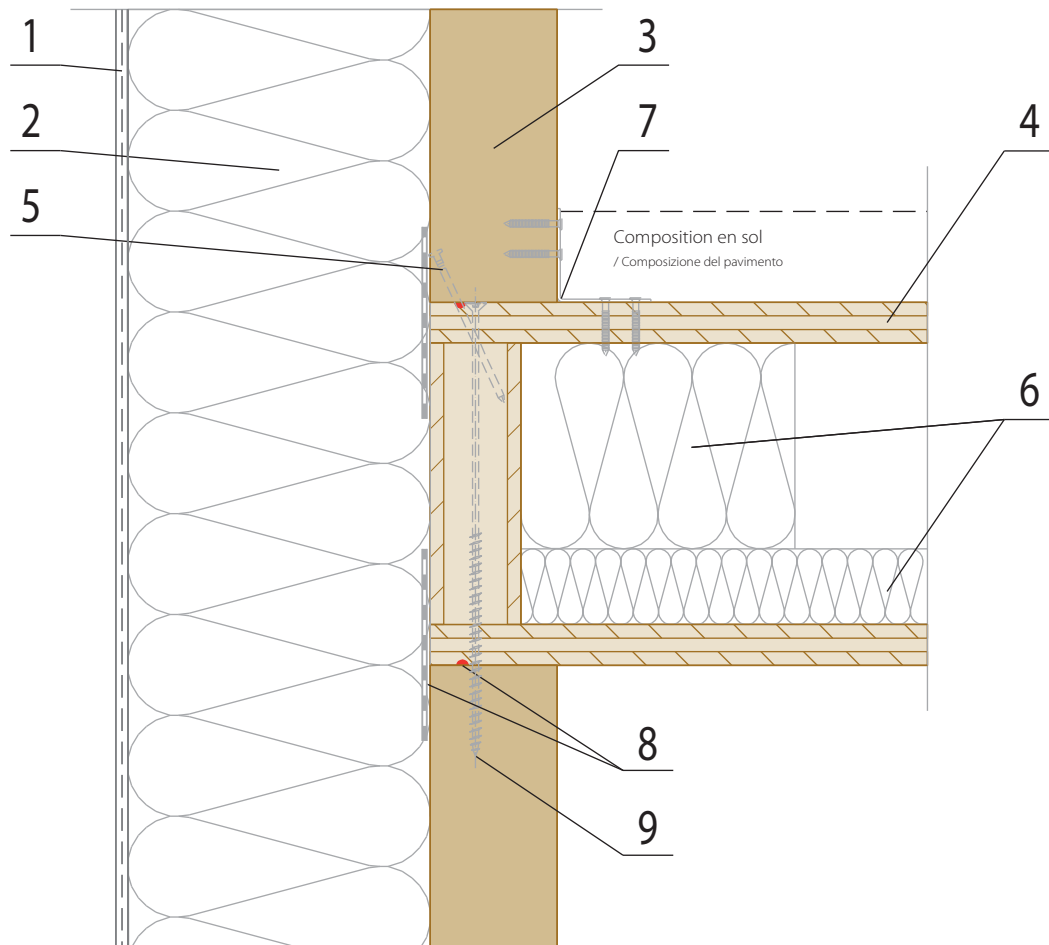
NOVATOP

**Légende / Legenda :**

1. FAÇADE AVEC ENDUIT / Scialbatura
2. PANNEAU EN FIBRE DE BOIS ($\lambda = 0,043 \text{ W/mK}$, $q = 190 \text{ kg/m}^3$)
(STEICOPROTECT TYP L) / Pannello fibra di legno
// ISOLATION MINÉRALE ($\lambda = 0,040 \text{ W/mK}$, $q = 100 \text{ kg/m}^3$)
(ISOVER - TF PROFIL) / Isolamento minerale
3. **MUR EN BOIS MASSIF/Parete in legno massiccio**
NOVATOP SOLID
4. **PLANCHER NOVATOP ELEMENT / Solaio**
5. PANNEAU MULTIPLIS SWP / Pannello multistrato SWP
6. PANNEAU EN FIBRE DE BOIS ($\lambda = 0,040 \text{ W/mK}$, $q = 50 \text{ kg/m}^3$)
(STEICOFLEX) / Pannello fibra di legno
7. ÉQUERRE / Angolare
POINTE CRANTÉ, VIS / Chiodo anelato, Vite
8. JOINT POUR ÉTANCHÉITÉ À L'AIR
/ Lavorazione ermetica del giunto
9. VIS / Vite

JONCTION MUR EXTÉRIEUR/PLAFOND – FE
Giunto della parete esterna con solaio – FC

ND 200

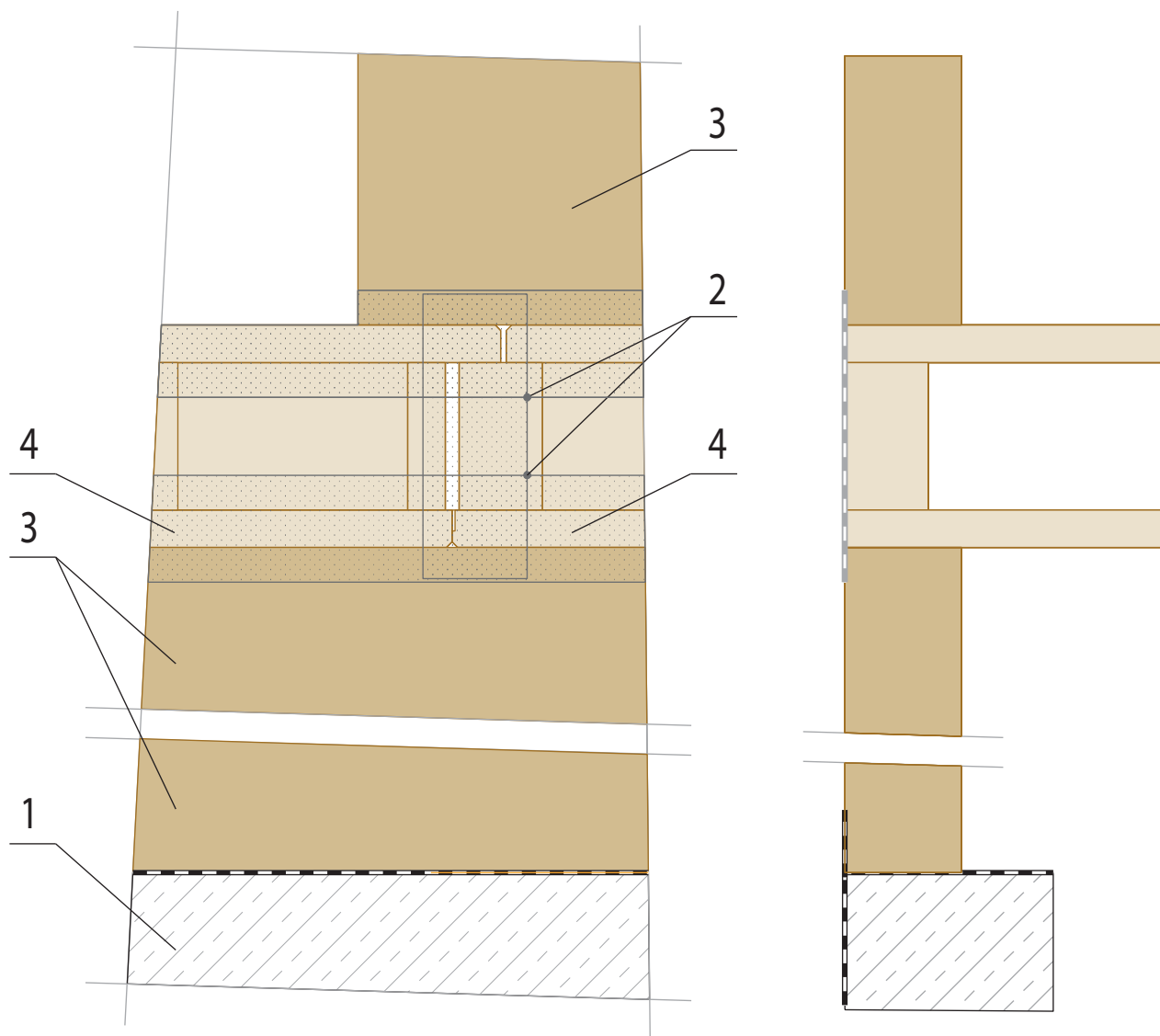


Légende / Legenda :

1. FAÇADE AVEC ENDUIT / Scialbatura
2. PANNEAU EN FIBRE DE BOIS ($\lambda = 0,043 \text{ W/mK}$, $q=190 \text{ kg/m}^3$) (STEICOPROTECT TYP L) / Pannello fibra di legno // ISOLATION MINÉRALE ($\lambda = 0,040 \text{ W/mK}$, $q=100 \text{ kg/m}^3$) (ISOVER - TF PROFIL) / Isolamento minerale
3. **MUR EN BOIS MASSIF / Parete in legno massiccio NOVATOP SOLID**
4. **PLANCHER NOVATOP ELEMENT / Solaio**
5. POINTE / Chiodo
6. PANNEAU EN FIBRE DE BOIS ($\lambda = 0,040 \text{ W/mK}$, $q=50 \text{ kg/m}^3$) (STEICOFLEX) / Pannello fibra di legno
7. ÉQUERRE / Angolare
POINTE CRANTÉ, VIS / Chiodo anelato, Vite
8. JOINT POUR ÉTANCHÉITÉ À L'AIR / Lavorazione ermetica del giunto
9. VIS / Vite

ND 201

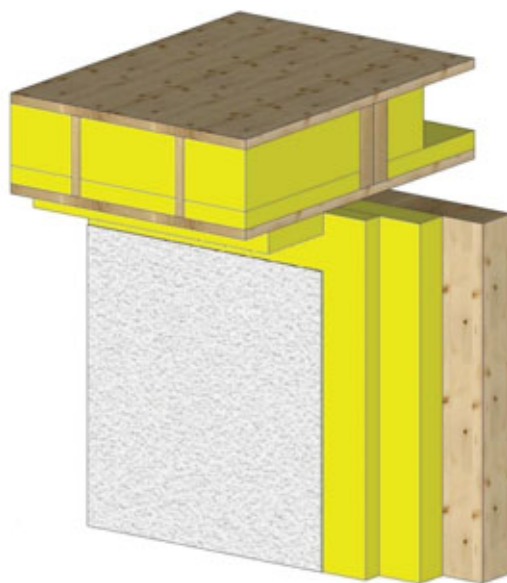
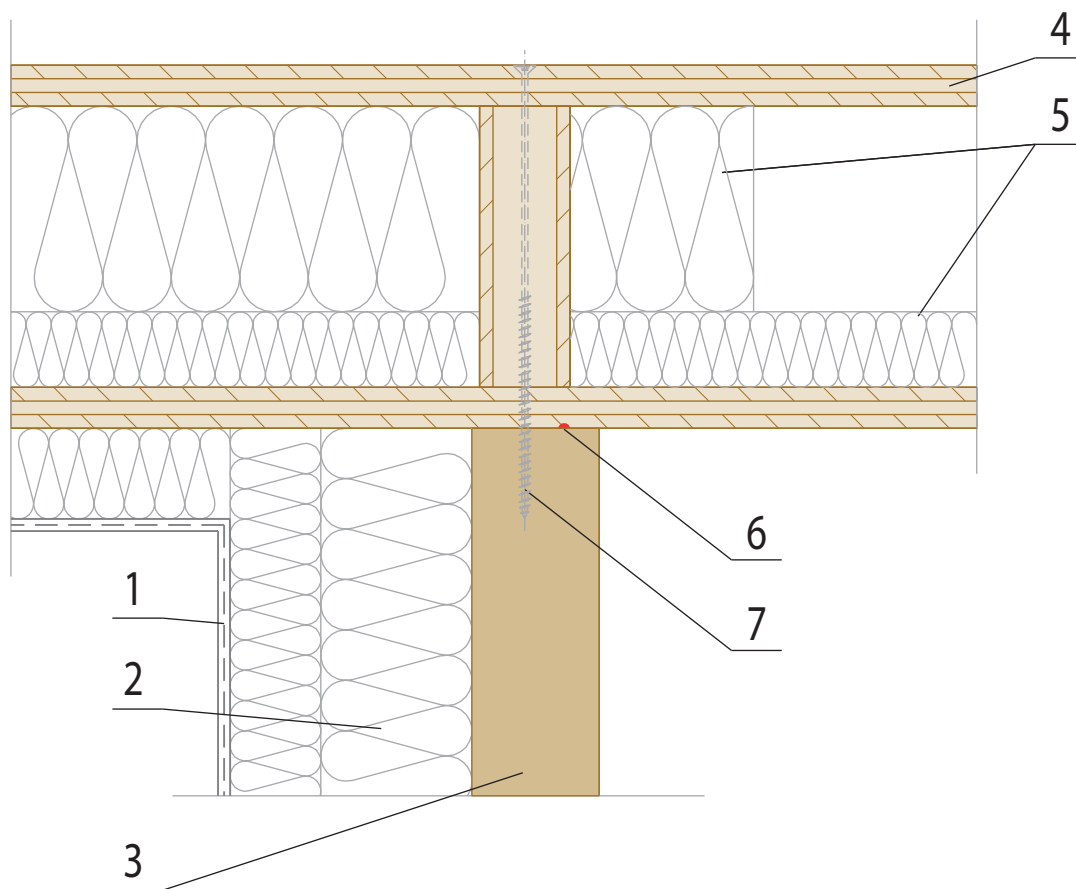
JONCTION MUR EXTÉRIEUR/PLAFOND – FE
Giunto della parete esterna con solaio - FC

**Légende / Legenda :**

1. FONDATION EN BÉTON / Base di calcestruzzo
2. BANDE D'ÉTANCHÉITÉ / Nastro ermetico
3. **MUR EN BOIS MASSIF / Parete in legno massiccio NOVATOP SOLID**
4. **STROP NOVATOP ELEMENT/ Solaio**

JOINT ÉTANCHE À L'AIR SOLID-ELEMENT-SOLID
Lavorazione ermetica del giunto SOLID-ELEMENT-SOLID

ND 202

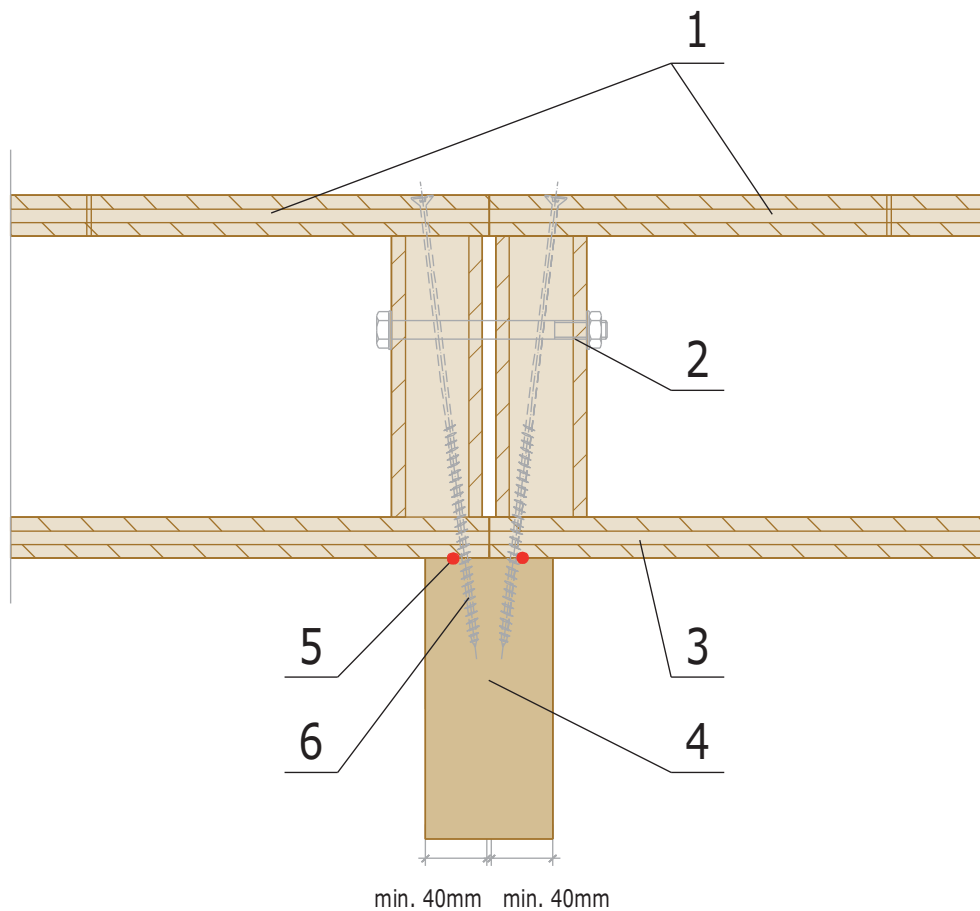


Légende / Legenda :

1. FAÇADE AVEC ENDUIT / Scialbatura
2. PANNEAU EN FIBRE DE BOIS ($\lambda = 0,043 \text{ W/mK}$, $q=190 \text{ kg/m}^3$) (STEICOprotect TYP L) / Pannello fibra di legno // ISOLATION MINÉRALE ($\lambda = 0,040 \text{ W/mK}$, $q=100 \text{ kg/m}^3$) (ISOVER - TF PROF) / Isolamento minerale
3. **MUR MASSIF EN BOIS / Parete in legno massiccio NOVATOP SOLID**
4. **PLANCHER NOVATOP ELEMENT / Solaio**
5. PANNEAU EN FIBRE DE BOIS ($\lambda = 0,040 \text{ W/mK}$, $q=50 \text{ kg/m}^3$) (STEICOflex) / Pannello fibra di legno
6. JOINT POUR ÉTANCHÉITÉ À L'AIR / Lavorazione ermetica del giunto
7. VIS / Vite

ND 203

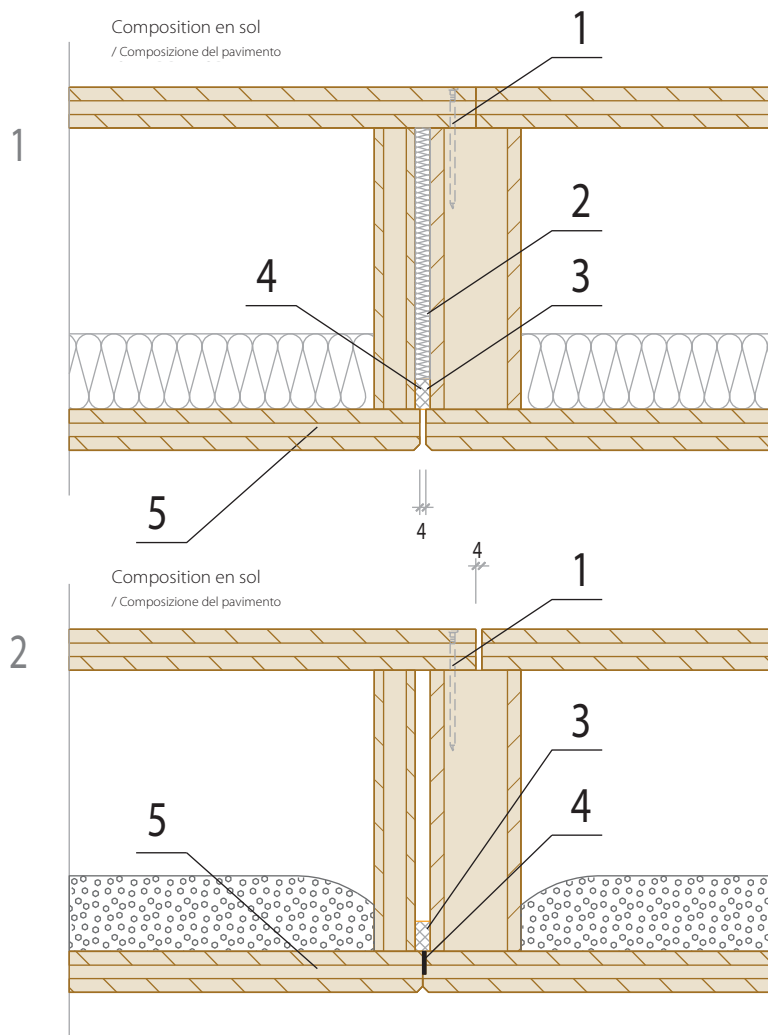
JONCTION DU MUR EXTÉRIEUR AVEC LE PLAFOND À TRAVERS
Giunto della parete perimetrale con il solaio sporgente

**Légende / Legenda :**

1. OUVERTURE POUR MONTAGE / Foro di montaggio
2. BOULON / Bullone
3. **PLANCHER NOVATOP ELEMENT** / Solaio
4. **MUR EN BOIS MASSIF** / Parete in legno massiccio **NOVATOP SOLID**
5. JOINT POUR ÉTANCHÉITÉ À L'AIR
/ Lavorazione ermetica del giunto
6. VIS / Vite

FIXATION DE DEUX ÉLÉMENTS SUR LE MUR PORTEUR INTÉRIEUR
Posa di due elementi sulla parete interna

ND 204

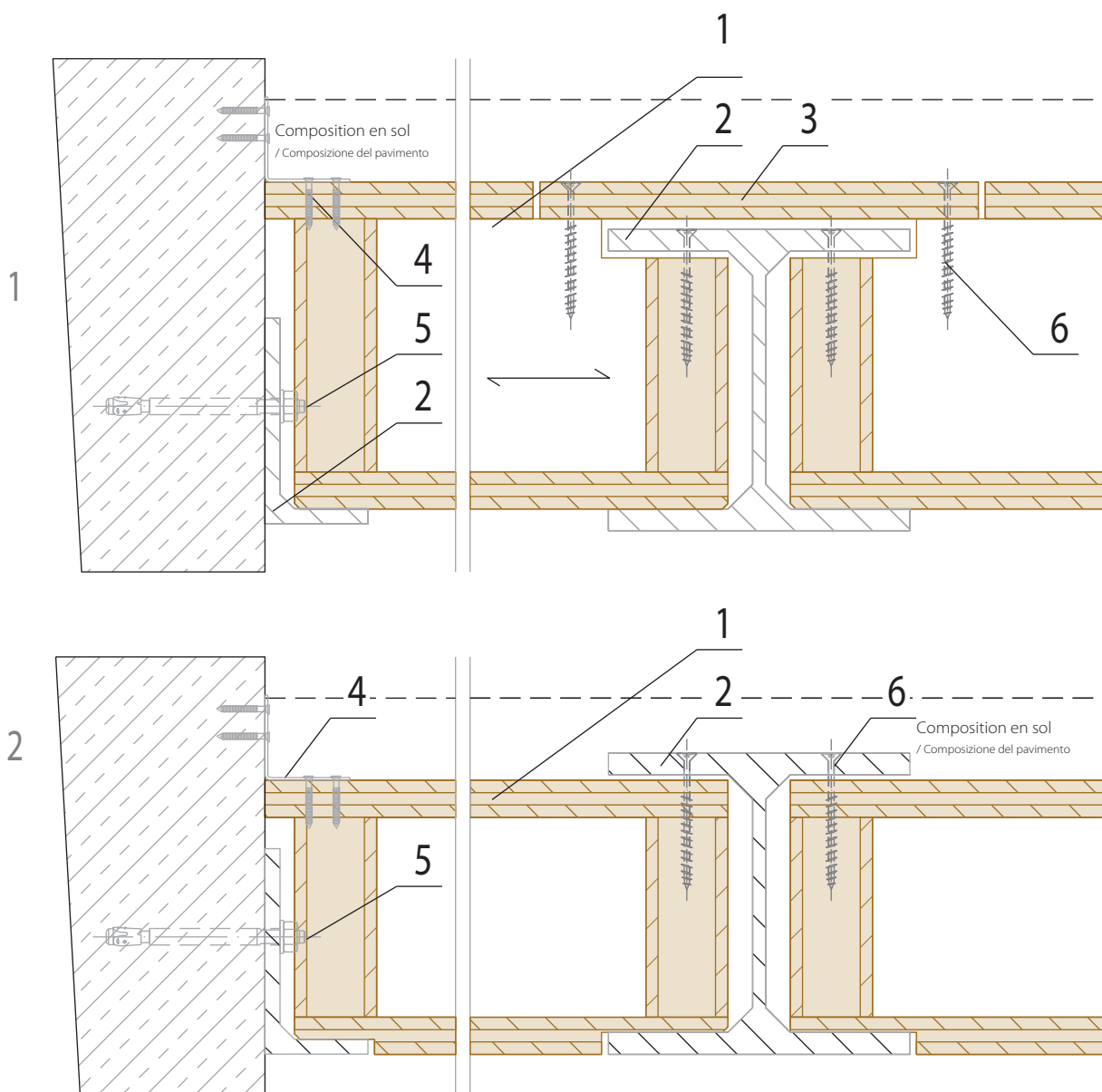


Légende / Legenda :

1. POINTE, VIS / Chiodo, Vite
2. ISOLATION DU JOINT LONGITUDINAL
/ Isolamento del giunto longitudinale
3. BANDE D'ÉTANCHÉITÉ / Nastro ermetico
4. RUBAN ADHÉSIF COUPE-FEU / Nastro antincendio
5. **PLANCHER NOVATOP ELEMENT** / Solaio

ND 205

JONCTION DES LARGEURS DES ELEMENT (AVEC ESPACEMENT DU BORD - EN HAUT, EN BAS)
Giunto in larghezza di ELEMENT (con gioco - sopra, sotto)

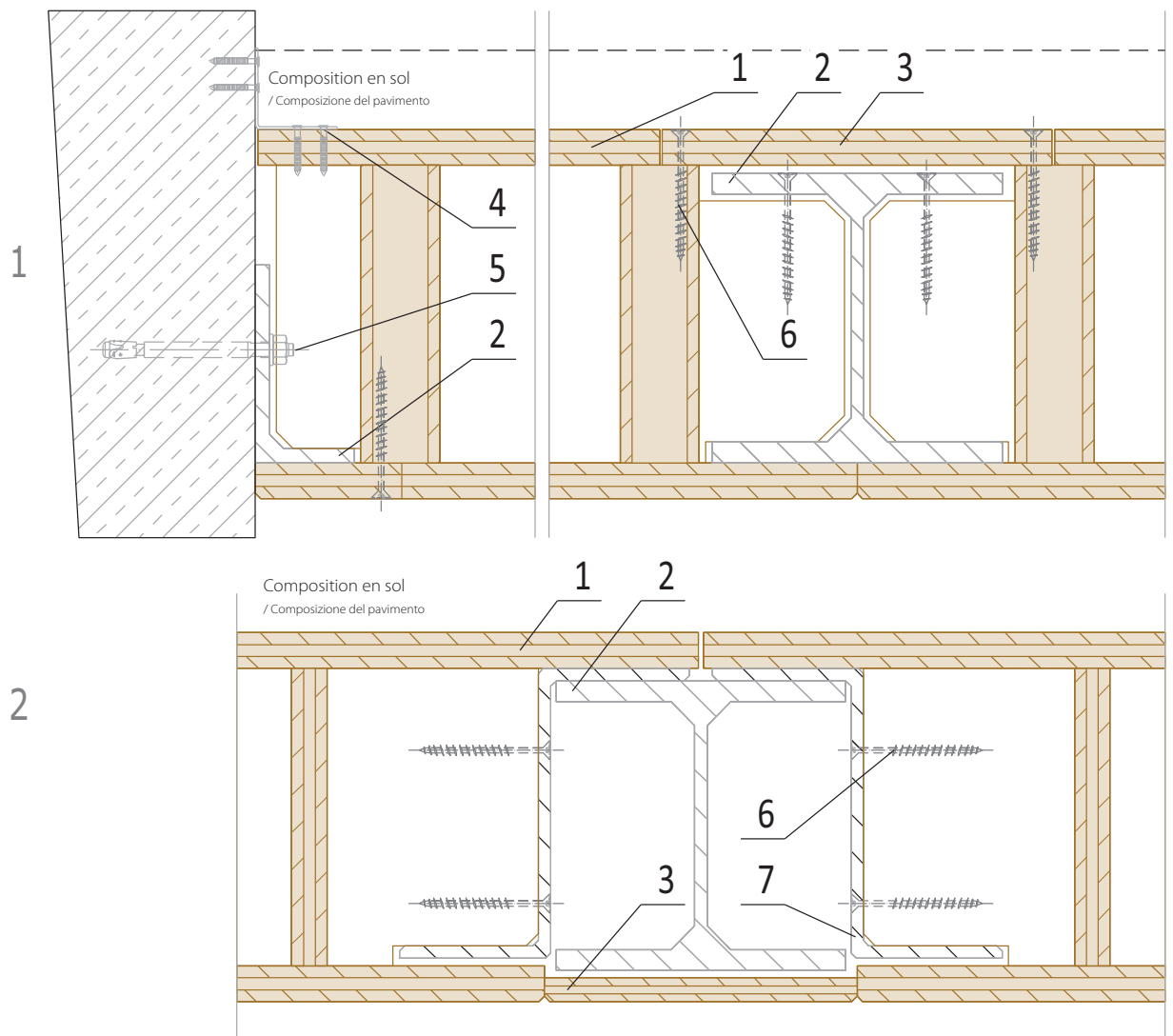


Légende / Legenda :

1. **PLANCHER NOVATOP ELEMENT / Solaio**
2. **PROFIL EN ACIER / Profilo in acciaio**
3. **COUVERCLE (SWP et d'autres) / Tavola coprigiunto (SWP etc.)**
4. **ÉQUERRE / Angolare**
5. **ANCRAGE MÉCANIQUE / Ancora meccanica**
6. **VIS / Vite**

LA FIXATION DE L'ÉLÉMENT SUR LE PROFIL "I" EN ACIER
Particolare della posa dell'elemento sul profilo in acciaio "I"

ND 206

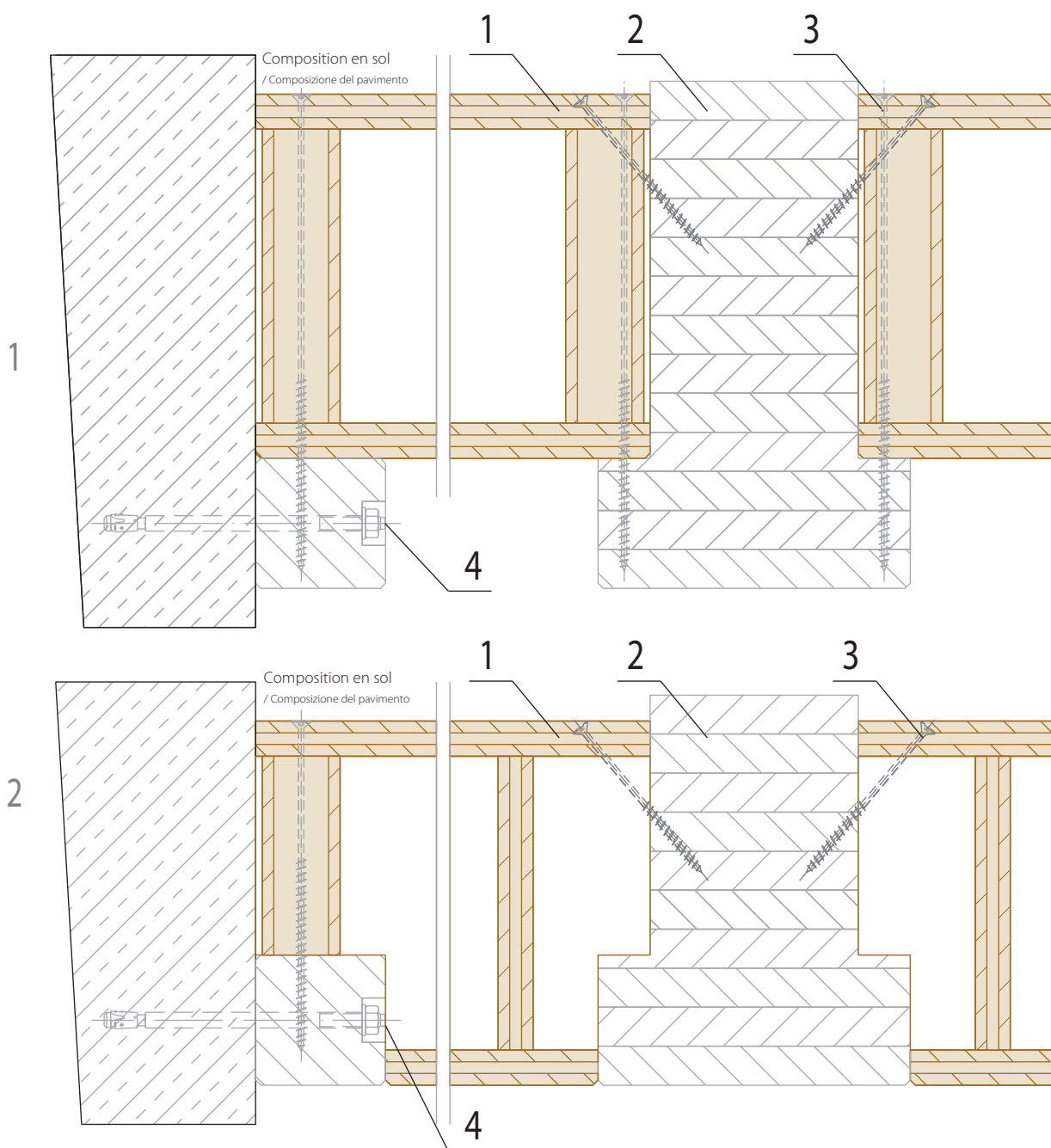


Légende / Legenda :

1. **PLANCHER NOVATOP ELEMENT / Solaio**
2. **PROFIL EN ACIER / Profilo in acciaio**
3. **COUVERCLE (SWP et d'autres) / Tavola coprigiunto (SWP ecc.)**
4. **ÉQUERRE / Angolare**
5. **POINTE CRANTÉ, VIS / Chiodo anelato, Vite**
6. **ANCRAGE MÉCANIQUE / Ancora meccanica**
7. **VIS / Vite**
7. **PROFIL Z / Profilo "Z"**

ND 207

LA FIXATION DE L'ÉLÉMENT SUR LE PROFIL "I" EN ACIER (QUALITÉ VISIBLE)
Particolare della posa dell'elemento sul profilo in acciaio "I" (lavorazione a vista)

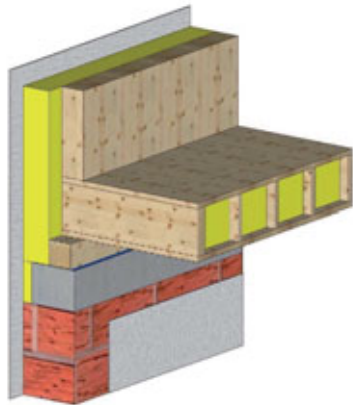


Légende / Legenda :

- 1. **PLANCHER NOVATOP ELEMENT / Solaiò**
- 2. **POUTRE EN BOIS PROFILÉ / Profilo lammellare in legno**
- 3. **VIS / Vite**
- 4. **ANCRAGE MÉCANIQUE / Ancora meccanica**

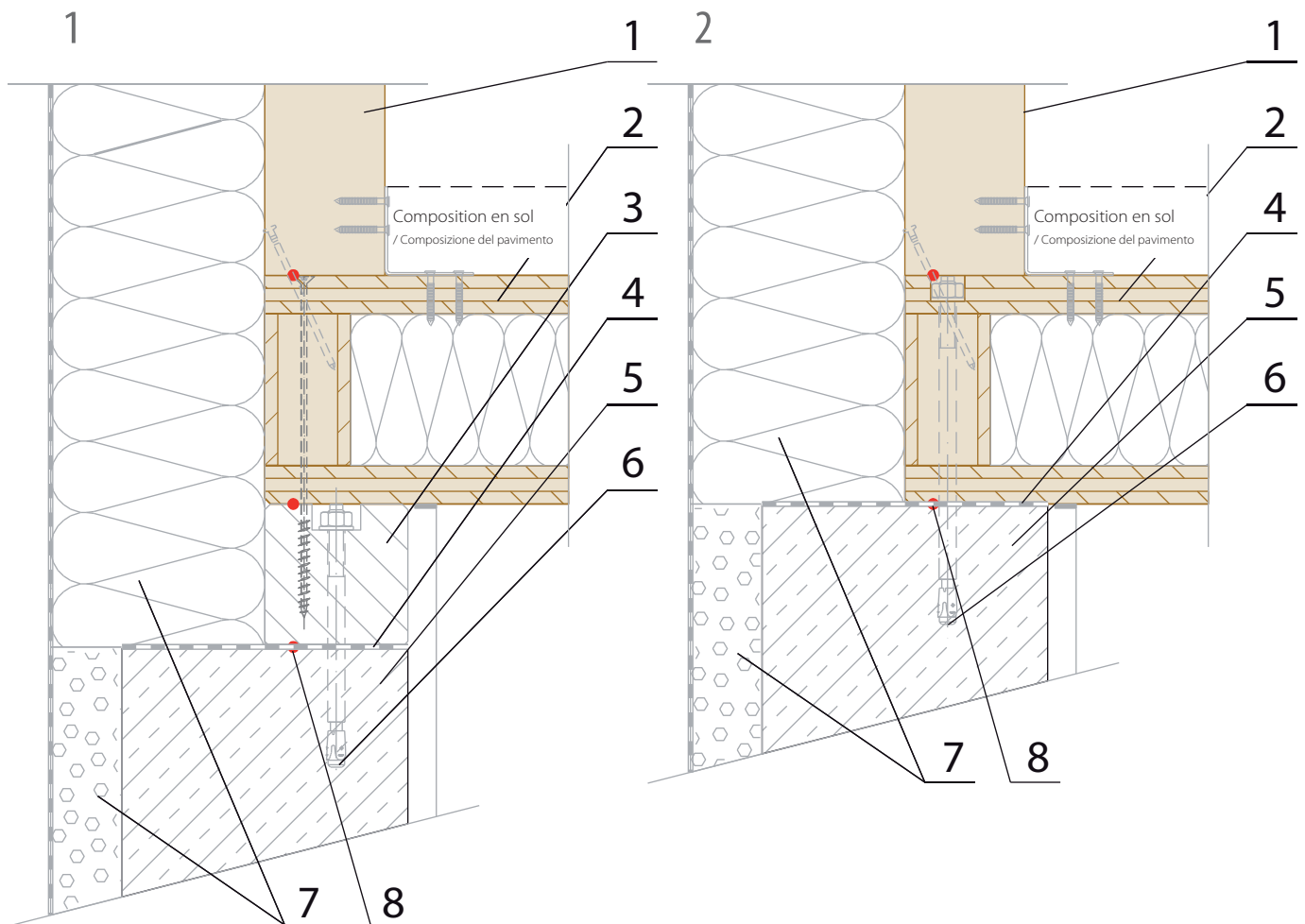
LA FIXATION DE L'ÉLÉMENT SUR LE POUTRE EN BOIS PROFILÉ
Particolare della posa dell'elemento sul lamellare in legno

ND 208



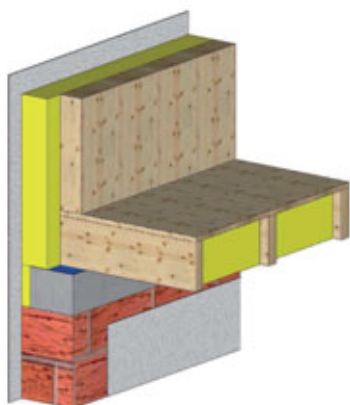
Légende / Legenda :

1. **MUR MASSIF EN BOIS / Parete in legno massiccio**
NOVATOP SOLID
2. **PLANCHER NOVATOP ELEMENT / Solaio**
3. LISSE BASSE / Montante
4. COUPURE CAPILARITÉ / Impermeabilizzazione
5. ANNEAU EN BÉTON / Corona in acciaio
6. ANCRAGE MÉCANIQUE / Ancora meccanica
7. L'ISOLATION THERMIQUE / Isolamento termico
8. JOINT POUR ÉTANCHÉITÉ À L'AIR / Lavorazione ermetica del giunto

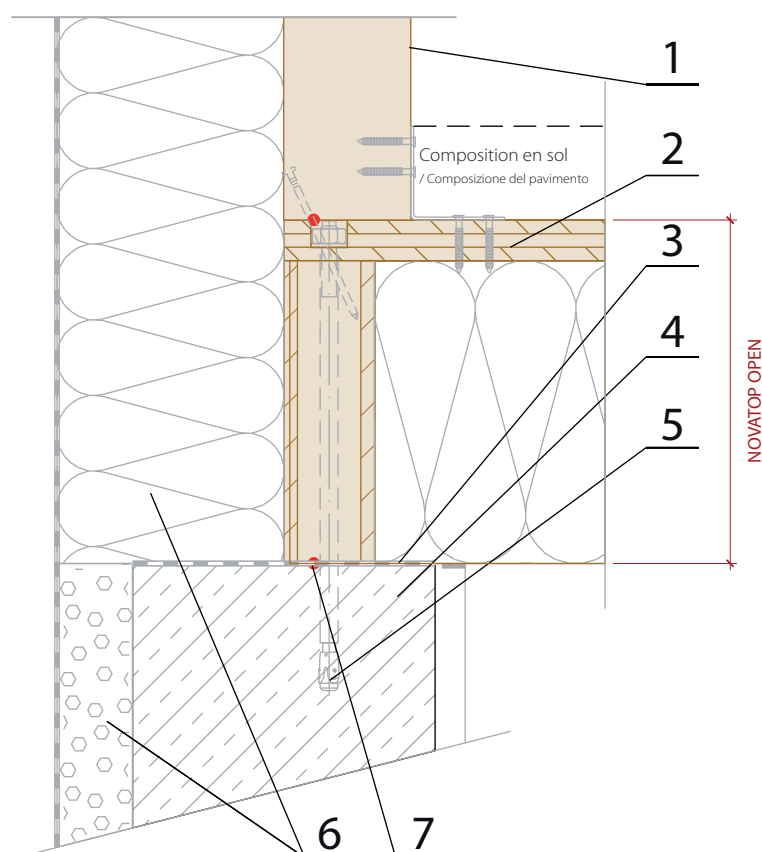


ND 209

FIXATION SUR LA CONSTRUCTION INFÉRIEUR MAÇONNÉE – NOVATOP ELEMENT
Messa in posa sulla struttura base in muratura – NOVATOP ELEMENT

**Légende / Legenda :**

1. **MUR MASSIF EN BOIS / Parete in legno massiccio**
NOVATOP SOLID
2. **PLANCHER NOVATOP OPEN / Solaio**
3. COUPURE CAPILARITÉ / Impermeabilizzazione
4. ANNEAU EN BÉTON / Corona in acciaio
5. ANCRAGE MÉCANIQUE / Ancora meccanica
6. L'ISOLATION THERMIQUE / Isolamento termico
7. JOINT POUR ÉTANCHÉITÉ À L'AIR / Lavorazione ermetica del giunto



FIXATION SUR LA CONSTRUCTION INFÉRIEUR MAÇONNÉE – NOVATOP OPEN
Messa in posa sulla struttura base in muratura – NOVATOP OPEN

ND 210